

# ゆとり

第35号

発行日：2017年7月28日

発行：広報委員会 院外広報担当

## (理 念)

地域の基幹病院として、患者様に信頼され、  
愛され、満足される、質の高い医療を目指します。

## (基本方針)

1. 高度医療の充実
  1. 高齢化社会への対応
  1. 予防医学の充実
- を目指した、「手作りの医療」を心がけています。

## \*\* Topics \*\*

### TOPICS 1

「心臓カテーテル検査装置」更新のご案内

### TOPICS 2

「MRI検査装置」更新のご案内

### TOPICS 3

保険証提示のお願い

## お知らせ

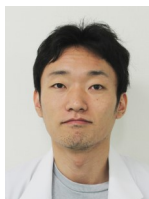
◆新任医師のご案内

内 科【非常勤医師】

遠藤 裕久 (えんどう ひろひさ)

所属：順天堂大学

診療日：毎週金曜日（午前／午後）

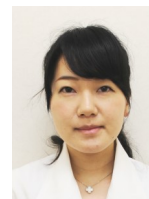


耳鼻咽喉科【非常勤医師】

安田 愛来 (やすだ あいら)

所属：順天堂大学

診療日：第4週土曜日（午前／午後）



※受付窓口、診療科窓口にて最新版（2017/06/01発行）の『外来担当表』を配布中です。



2006年に設置され稼働していた「心臓カテーテル装置」が2017年5月にリニューアルしました！  
以前よりも高画質となり、鮮明な映像により病態を確認することが可能となりました。  
また、撮影台も大きくなった為、体の大きな患者様でも安心して検査していただけます。



## 心臓カテーテル装置更新

多くの検査機器が検査に必要

すべての情報を切り替えなく表示し対面表示にも対応可能



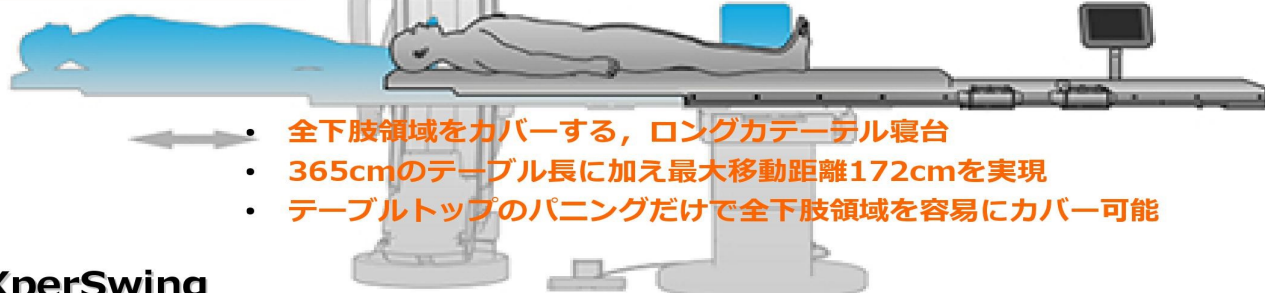
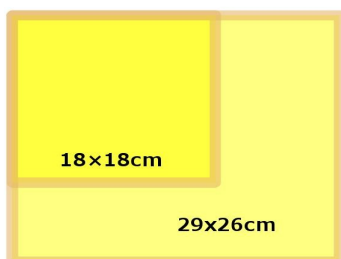
55inch  
4Kモニター

心臓カテーテル検査(CAG・PCI)を中心に  
ステントグラフト・アブレーションなどの  
検査・治療への対応

## Allura Centron

次世代フラットパネル検出器

29x26cmの最大視野サイズから7段階の切り替えにより最小11x11cmまで絞れ  
心臓や下肢を中心に頭腹部領域まで多様な臨床症例に対応



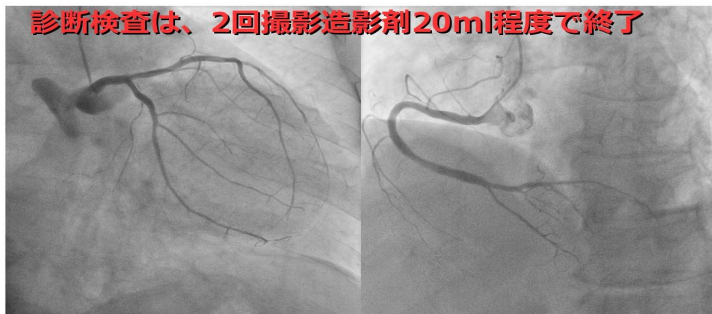
- 全下肢領域をカバーする、ロングカテーテル寝台
- 365cmのテーブル長に加え最大移動距離172cmを実現
- テーブルトップのパンニングだけで全下肢領域を容易にカバー可能

### XperSwing

3D回転により一度の撮影でいろいろな方向から冠動脈の観察が可能となり、

**造影剤・被曝の大幅な削減が可能となりました。**

診断検査は、2回撮影造影剤20ml程度で終了

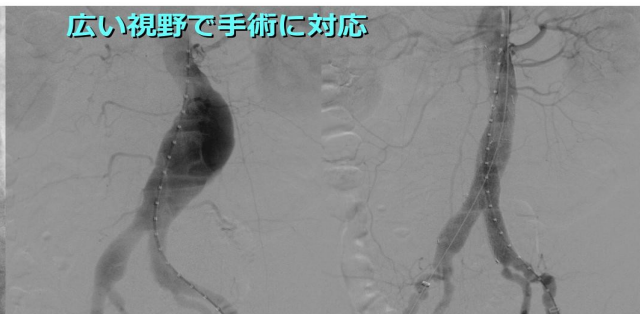


### StentGraftステントグラフト

腹部大動脈瘤に対する

腹部ステントグラフト実施施設

広い視野で手術に対応



2017年7月20日より、「MRI検査装置」がリニューアルされました。

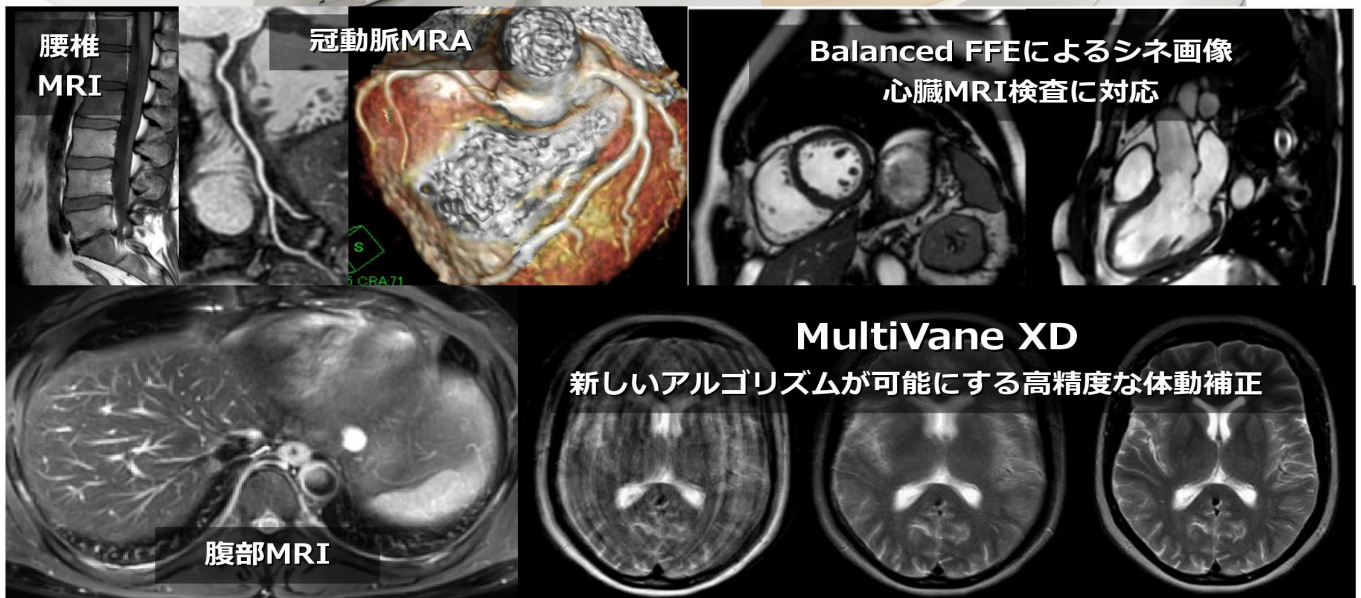
MR I 検査は大きな音や閉鎖的空間が苦手な患者様も多いかと思いますが、今回導入したMRIは、検査中に音楽や映像により開放的な空間を演出することで、患者様の苦痛を軽減しながら検査を受けることが可能となりました。



## MR装置更新

# Ingenia 1.5T widebore

画期的なdStreamテクノロジーをプラットフォームとするIngenia 1.5Tは、従来とは異なり、RFコイル内でMR信号をアナログからデジタルに変換できる初のMR装置です。・dStreamはSNRの向上に加えて、日常業務の効率化とスムーズなワークフローと操作性の向上を実現し、デジタル化のパワーが持つ真価を余すところなく発揮します。



### Inbore Solution

映像と音楽による新しい検査環境をご提供した新しいシステムです。  
映像と音楽を楽しみながらMRI検査を受けることができます。

ComforTone

最大15 dB (80%)のノイズ低減



平成29年8月1日から

**保険証・受給者証・高額療養費**の上限額が変更となります。

＊ 後期高齢者医療被保険者証

＊ 国民保険高齢者受給者証

＊ 子ども医療費受給券（千葉県）

＊ 心身障害者医療費助成受給券

**新しい保険証を必ず窓口にご提示いただくようお願い致します。**

- ・お忘れの場合は自費会計となりますのでご注意ください。
- ・新しい保険証は7月中に市町村から送付されます。
- ・保険証更新月は窓口の混雑が予想されますので、ご理解をお願いいたします。

70歳以上の方  
へのお知らせ

**高額療養費の上限額が変わります！**

現役並みの方… 外来分 ￥44,400→**￥57,600**

入院分 **変更無し** ※要問合せ

一般の方… 外来分 ￥12,000→**￥14,000**

入院分 ￥44,400→**￥57,600**