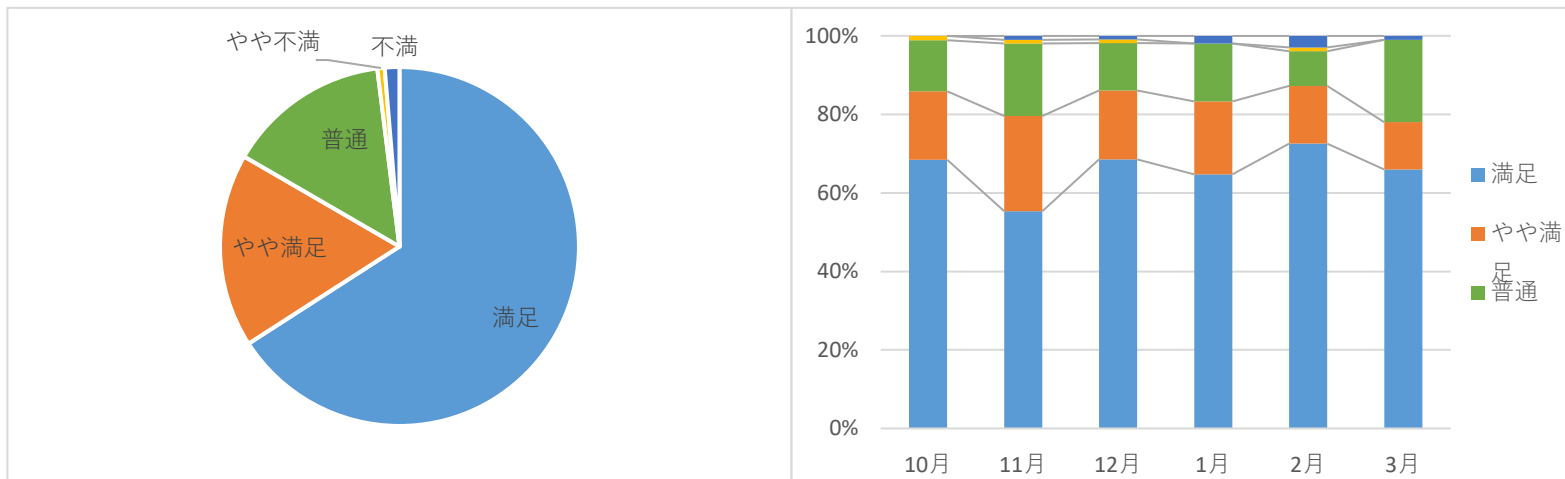


【問8】 病院食には満足されましたか

	満足	やや満足	普通	やや不満	不満	食べていない	未回答
件数	400	106	89	4	8	106	29
比率	56.1%	14.9%	12.5%	0.6%	1.1%		

満足	不満
595	12
83.5%	1.7%

※未回答除く



【問9】 検査に満足されましたか

	満足	やや満足	普通	やや不満	不満	未回答
件数	588	57	52	1	1	34
比率	84.1%	8.2%	7.4%	0.1%	0.1%	

満足	不満
697	2
99.7%	0.3%

※未回答除く

