

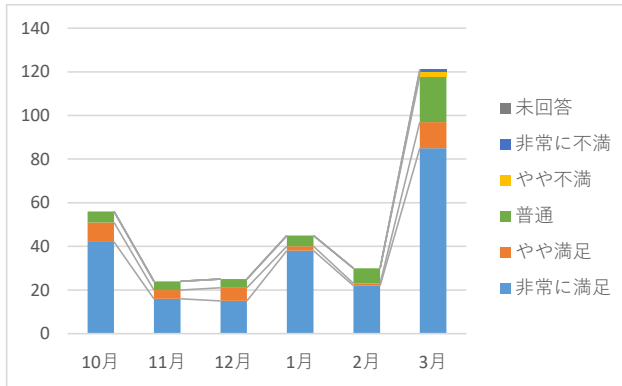
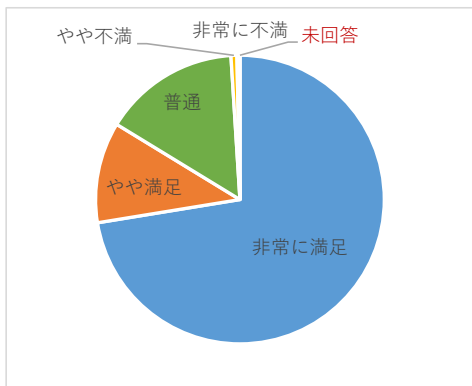
【問2】入院中の対応について

①『医師』の言動・態度・説明について満足でしたか？

	非常に満足	やや満足	普通	やや不満	非常に不満	未回答
件数	218	34	46	2	1	0
比率	72.4%	11.3%	15.3%	0.7%	0.3%	

満足	不満
298	3
99.0%	1.0%

※未回答除く

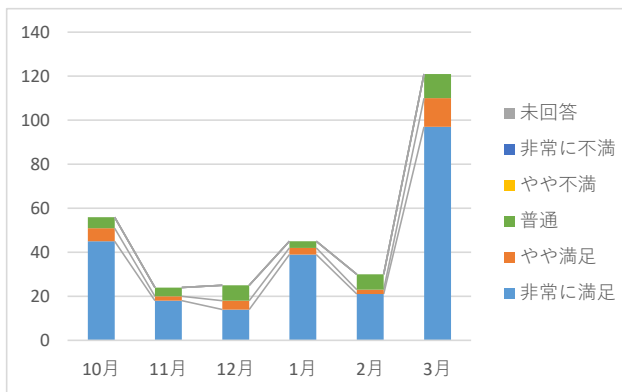
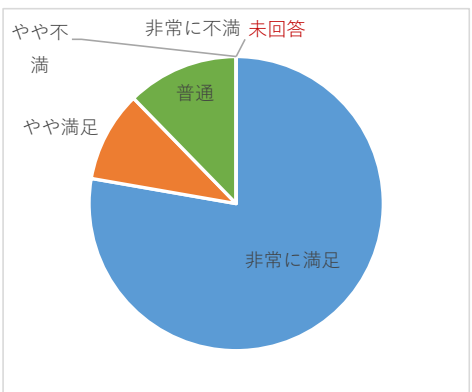


②『看護師』の言動・態度・説明について満足でしたか？

	非常に満足	やや満足	普通	やや不満	非常に不満	未回答
件数	234	30	37	0	0	0
比率	77.7%	10.0%	12.3%	0.0%	0.0%	

満足	不満
301	0
100.0%	0.0%

※未回答除く



③『看護助手』の言動・態度・説明について満足でしたか？

	非常に満足	やや満足	普通	やや不満	非常に不満	未回答
件数	202	26	45	0	0	28
比率	74.0%	9.5%	16.5%	0.0%	0.0%	

満足	不満
273	0
100.0%	0.0%

※未回答除く

